



Tutorial : IZarc : Installation, paramétrage et utilisation

Publié par Sebastien le 25/02/2006

IZarc est un utilitaire de **compression et de décompression** de fichiers. C'est le genre de logiciel qui devient rapidement indispensable surtout si vous téléchargez ou envoyez régulièrement des fichiers sur internet.

En effet, de nombreux fichiers proposés sur internet sont compressés dans le but de faciliter le transfert. L'intérêt réside dans le fait que les fichiers sont regroupés ensemble dans une archive dont la taille est généralement réduite.

IZarc est un Freeware disponible en version française.

Où trouver IZarc ?

Vous pouvez télécharger IZarc en vous rendant sur la page téléchargement de son site officiel :

<http://www.izarc.org/download.html>

La dernière version disponible lors de la rédaction de cet article était la version 3.5 Béta 3.

Les formats supportés par IZarc :

Vous pouvez créer des archives dans les formats suivants :

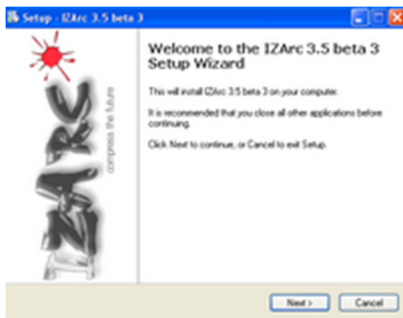
7-ZIP, CAB, BH, BZA, BZ2, JAR, LHA, TAR, **GZ**, YZ1, **ZIP**.

Vous pouvez décompresser de très nombreux formats de fichier :

7-ZIP, A, **ACE**, ARC, ARJ, B64, BH, BIN, BZ2, BZA, C2D, CAB, CDI, CPIO, DEB, ENC, GCA, **GZ**, GZA, HA, IMG, **ISO**, JAR, LHA, LIB, LZH, MDF, MBF, MIM, NRG, PAK, PDI, PK3, **RAR**, RPM, TAR, TAZ, TBZ, TGZ, TZ, UUE, WAR, XXE, YZ1, Z, **ZIP**, ZOO.

Installation de IZarc :

Etape 1 :



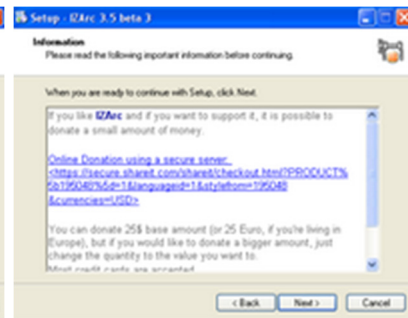
Cliquez sur **Next** (Suivant)

Etape 2 :



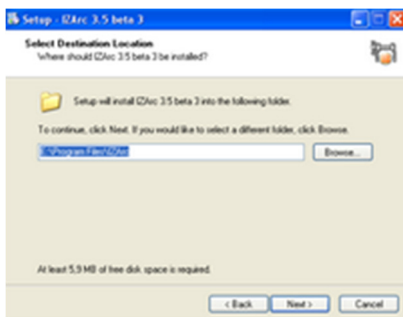
Cochez **I accept the agreement** (j'accepte les conditions) et cliquez sur **Next** (suivant)

Etape 3 :



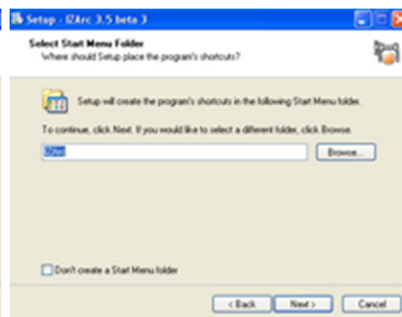
Cliquez sur **Next** (suivant)

Etape 4 :



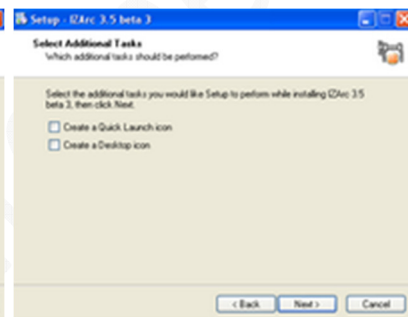
Choisissez le répertoire d'installation et cliquez sur **Next** (Suivant)

Etape 5 :



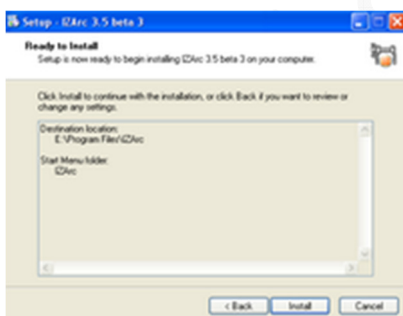
Choisissez le nom du répertoire qui sera ajouté dans votre menu démarrer et cliquez sur **Next** (Suivant)

Etape 6 :



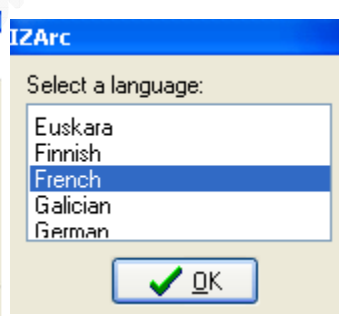
Cochez **Create a Quick Launch icon** (créer une icône dans la zone de lancement rapide) et **Create a Desktop icon** (créer un icône sur le bureau)

Etape 7 :



Cliquez sur **Install** (Installer)

Etape 8 :



Choisissez la langue dans laquelle vous voulez installer le logiciel et cliquez sur **OK**

Etape 9 :



Sélectionnez les formats que vous voulez prendre en charge avec IZarc.


Etape 10 :



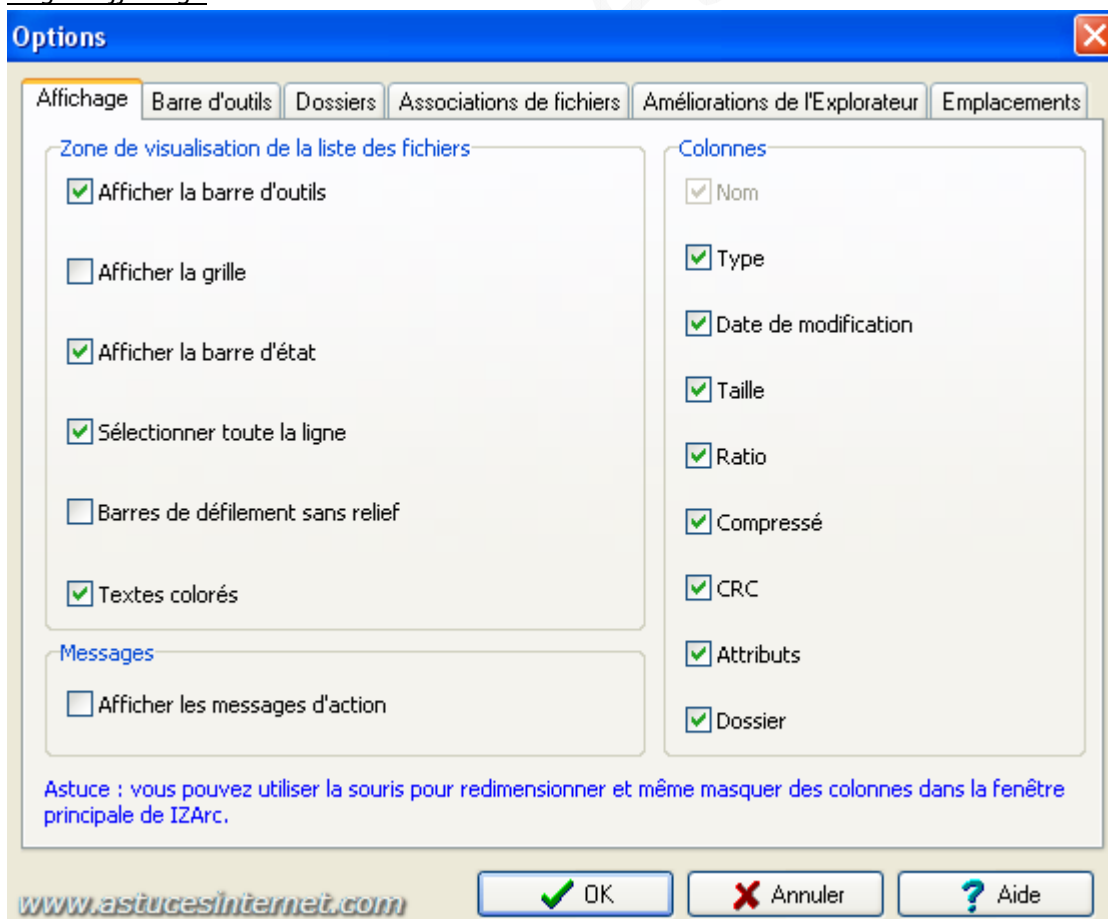
Cliquez sur **Finish** (Terminer) pour compléter l'installation

Paramétrage :

IZarc n'a pas besoin de paramétrage particulier pour fonctionner correctement. Vous pouvez tout de même modifier de nombreux paramètres pour adapter le logiciel à vos besoins. Vous trouverez ci-dessous un descriptif détaillé des options proposées.

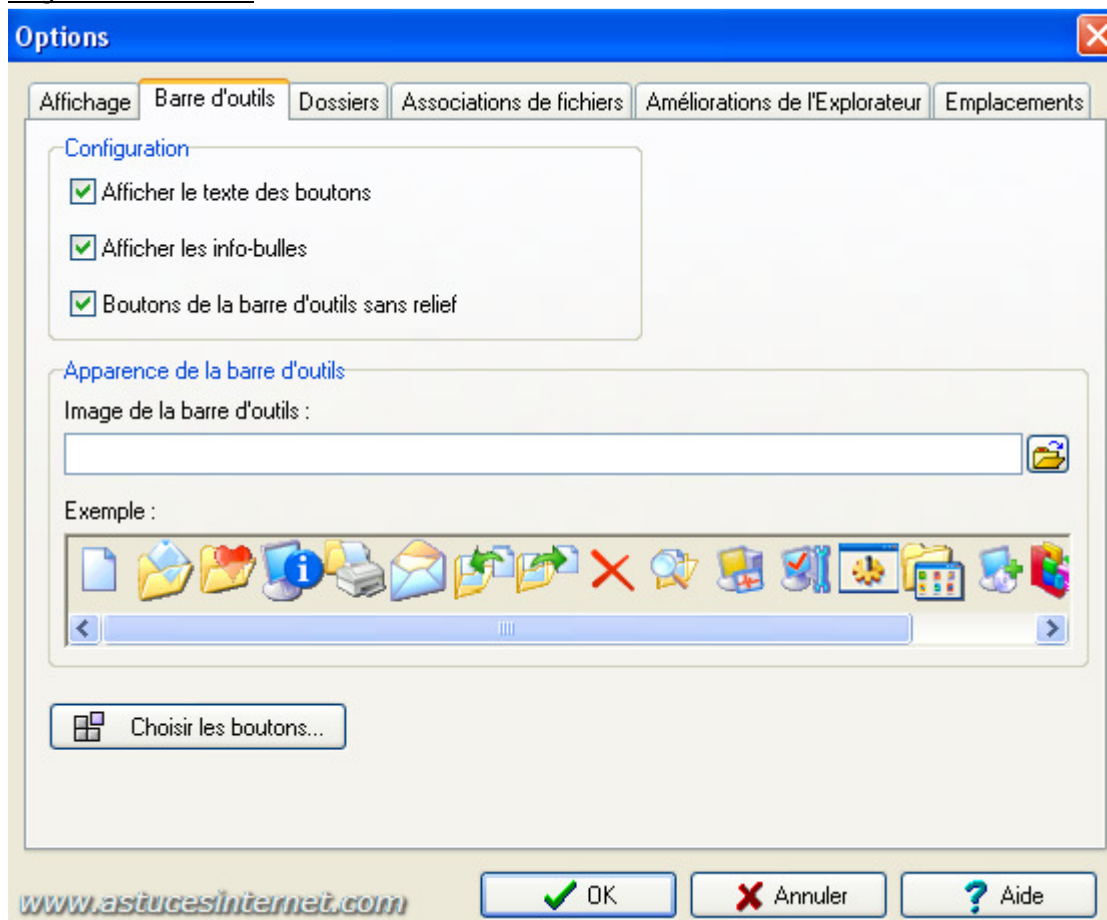
Pour ouvrir le panneau de configuration des options d'IZarc, cliquez sur *Options* (dans la barre de menu) et choisissez *Configuration*  Configuration...

Onolet Affichage :



Cet onglet vous permet de modifier les paramètres visuels d'IZarc. Vous pourrez sélectionner les colonnes ou les barres d'outils à afficher et modifier certains effets visuels (exemple : Afficher la grille). Il suffit de cocher les éléments que vous désirez afficher.

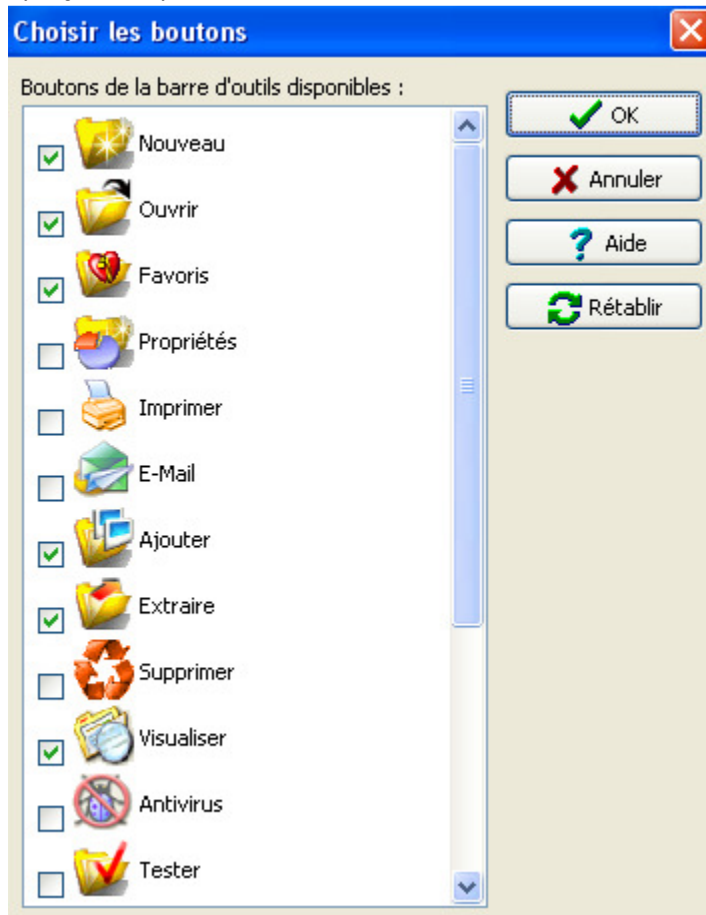
Onglet Barre d'outils :



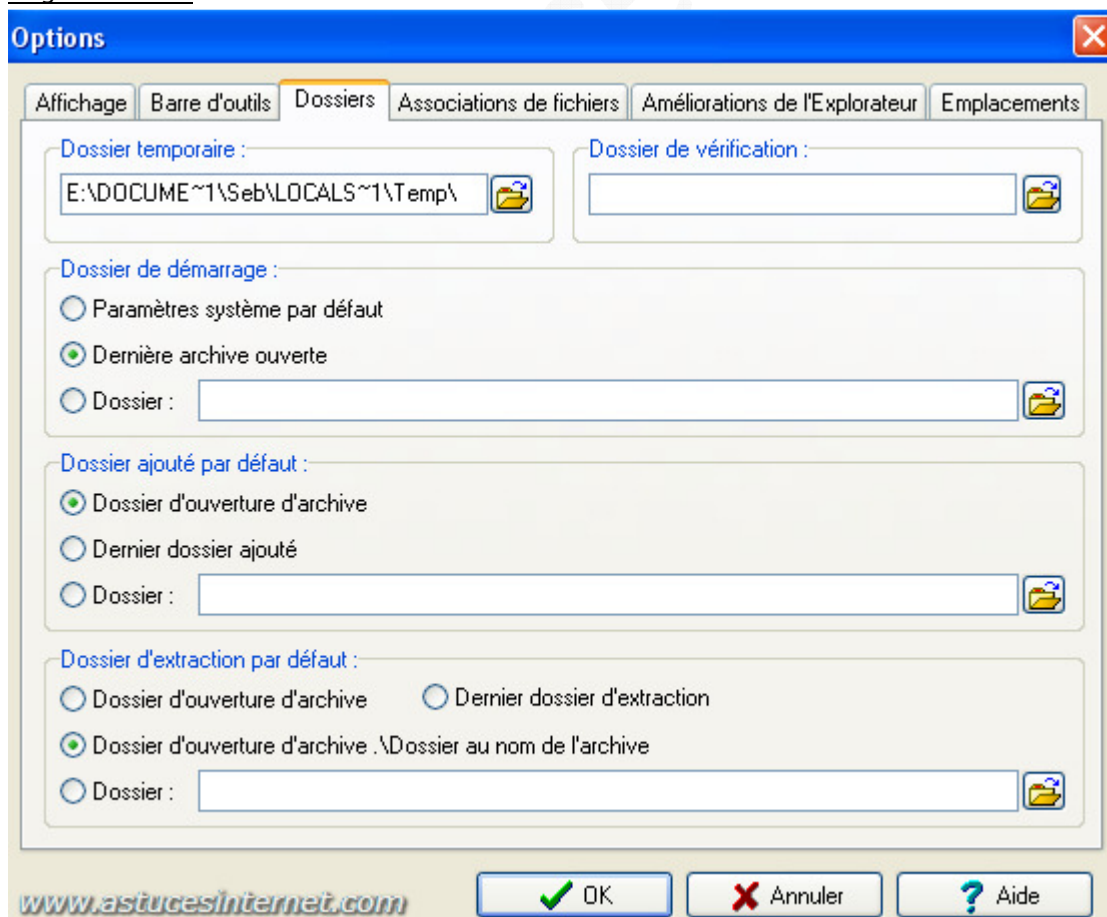
Ce menu permet de paramétrer les options relatives aux barres d'outils. Vous pourrez choisir d'afficher le texte des boutons ou encore d'afficher des info-bulles. Vous pourrez également changer le thème de la barre d'outils en choisissant parmi l'un des nombreux thèmes graphiques proposés par défaut.

Il est possible de sélectionner les boutons à afficher dans l'interface en cliquant sur *Choisir les boutons*.

Aperçu de l'option Choisir les boutons :

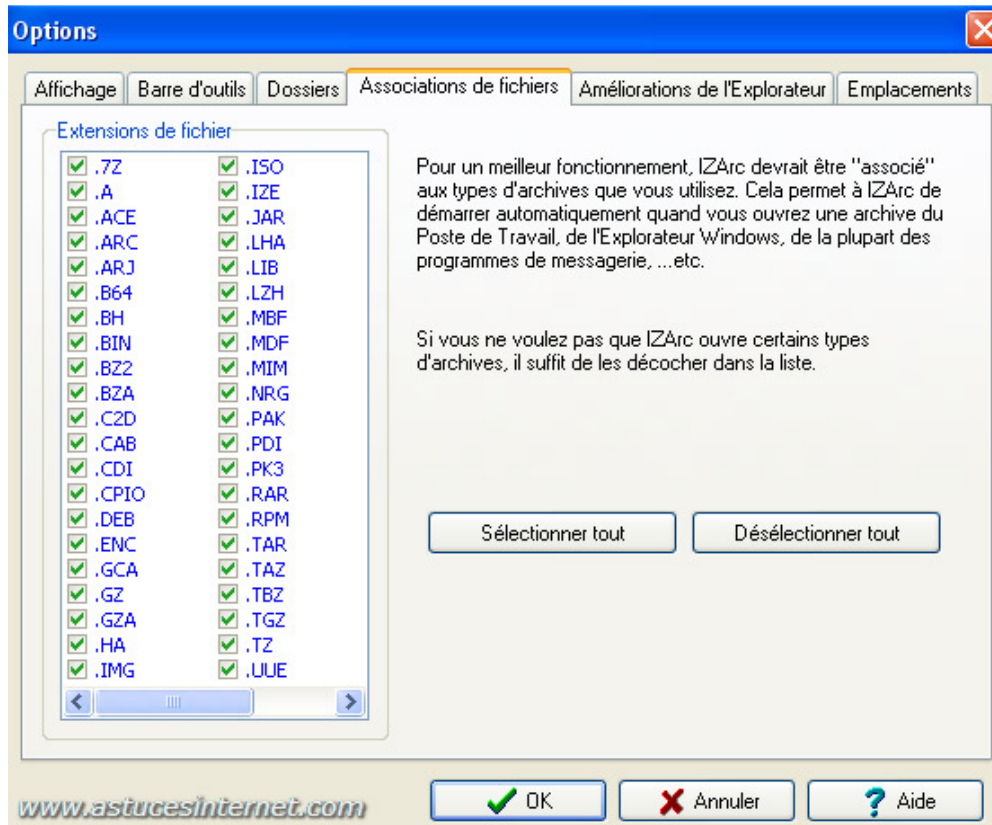


Onqlet Dossiers :



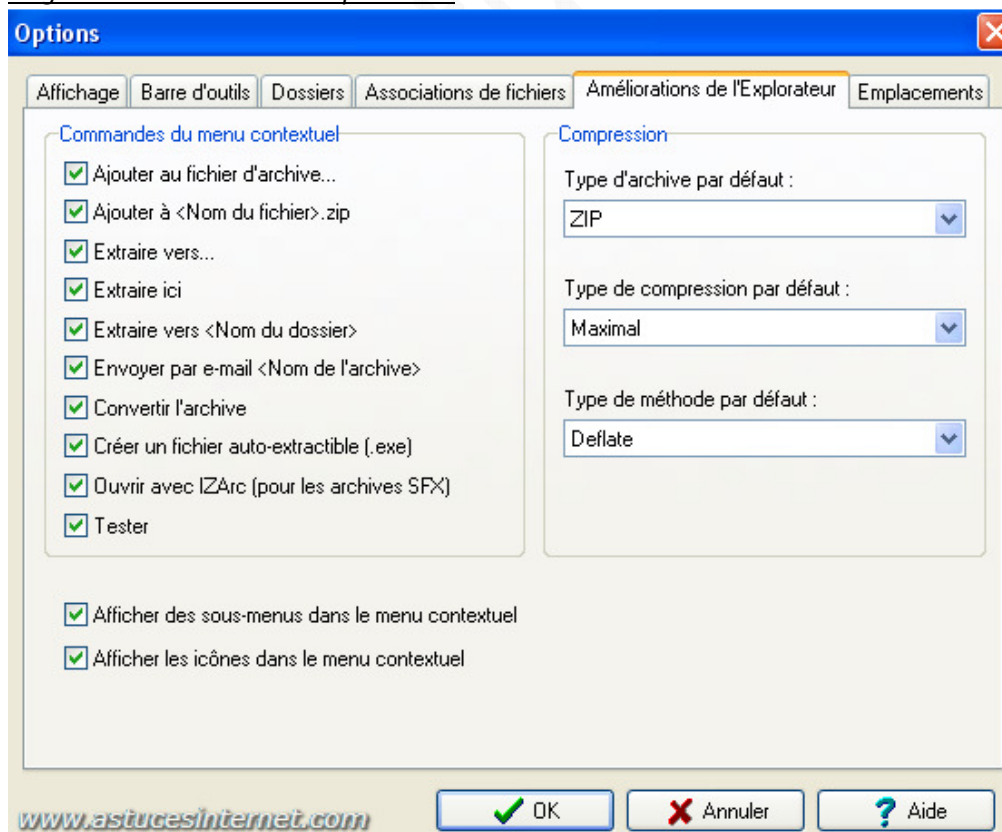
Ce menu permet de définir les emplacements des dossiers qui seront utilisés par défaut dans IZarc (Dossier temporaire, dossier de démarrage, ...).

Onglet Associations de fichiers :



Ce menu vous permet de définir les associations de fichiers. Cochez toutes les extensions de fichiers que vous voulez gérer avec IZarc.

Onglet Améliorations de l'explorateur :

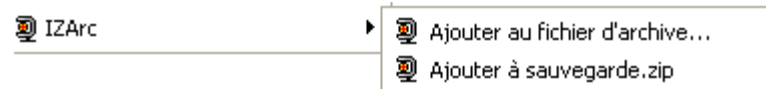


IZarc peut intégrer des commandes dans les menus contextuels de Windows (les commandes qui apparaissent lorsque vous faites un clic droit sur un fichier). Il suffit de cocher les éléments que vous désirez intégrer. Pour faciliter l'affichage, vous pouvez choisir de regrouper les commandes en sous-menus.

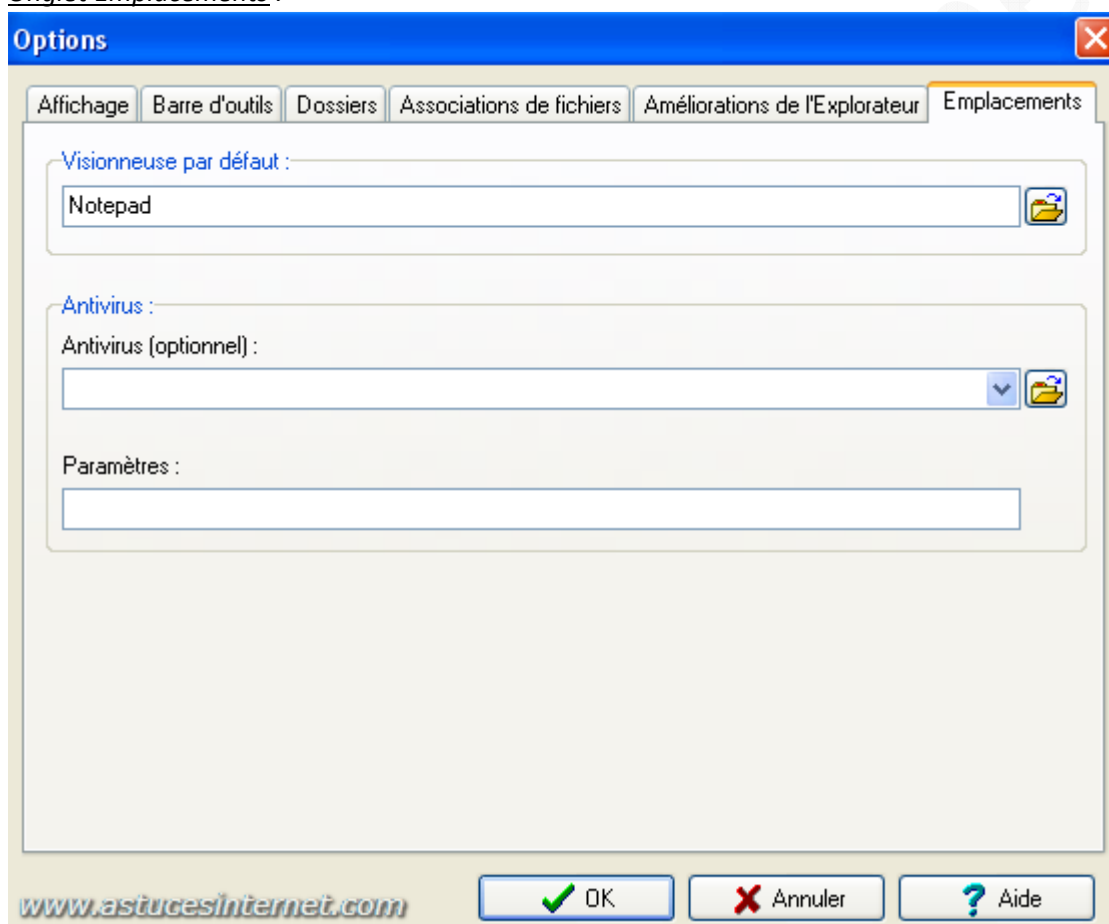
Ce menu vous permet également de définir le type d'archive à créer par défaut, ainsi que son niveau de compression (exemple : ZIP avec compression maximale).

Type de compression par défaut : Laissez sur *Deflate* si vous voulez que les fichiers soient compressés. Si votre but est simplement de stocker des fichiers dans une archive sans les compresser, vous pouvez régler cette option sur *Store*.

Aperçu du menu contextuel en cascade :



Onolet Emplacements :



Visionneuse par défaut : Saisissez l'adresse d'emplacement du logiciel que vous voulez utiliser par défaut pour visualiser un fichier (Exemple : Notepad, Le Bloc Note, ...)

IZarc peut vérifier les fichiers archives à l'aide d'un logiciel Antivirus. Vous pouvez indiquer le chemin d'accès vers votre antivirus en saisissant son adresse d'emplacement.

Utilisation du logiciel IZarc :

Dans cet article, nous allons observer **comment compresser ou décompresser des fichiers avec IZarc**. Les méthodes expliquées ci-dessous sont les plus simples et les plus rapides à utiliser. Ce sont donc celles qui conviendront à la majorité d'entre-nous. Il est également possible de créer des archives plus complexes grâce à un paramétrage manuel mais je ne rentrerai pas dans le détail car ce n'est pas le but de cet article.

Compresser un fichier ou un dossier :

Faites un clic droit sur le fichier ou le dossier que vous voulez compresser et cliquez sur :

- **Ajouter au fichier d'archive :** Permet d'ouvrir IZarc et de paramétrer manuellement certaines options avant de lancer la compression (type de fichier à créer, taux de compression, mot de passe, etc.)
- **Ajouter à .zip :** Comprime directement votre dossier en utilisant le paramétrage par défaut

La méthode Ajouter à est la plus rapide car elle ne nécessite pas de paramétrage particulier.

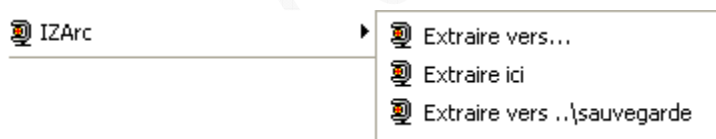
* : *vosre_dossier correspond au nom du dossier que vous voulez compresser.*



Décompresser un fichier archive :

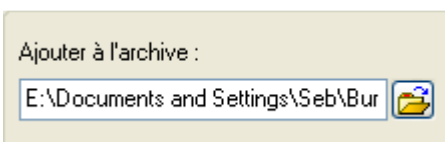
Faites un clic droit sur le fichier que vous voulez décompresser et sélectionnez :

- **Extraire vers :** IZarc vous demandera où décompresser les fichiers
- **Extraire ici :** IZarc décompressera les fichiers directement dans le dossier en cours
- **Extraire vers :** IZarc décompressera les fichiers dans un dossier portant le nom de votre archive (Recommandé)



Ajouter un fichier dans une archive déjà existante :

Faites un clic droit sur le fichier que vous désirez ajouter et cliquez sur *Ajouter au fichier d'archive*. Choisissez une archive existante en cliquant sur l'icône d'ajout de dossier (voir image ci-dessous). Si vous ne sélectionnez pas une archive qui existe déjà, IZarc en fabriquera une nouvelle.



Autres possibilités :

Convertir une archive : Vous pouvez changer le format d'une archive (Exemple : Transformer un fichier ZIP en fichier 7z).

Transformer une archive existante en archive auto-extractible : Une archive auto-extractible est une archive qui peut être décompressée sans logiciel de décompression. Ce format d'archive peut s'avérer pratique lorsque l'on veut transférer une archive à une personne.

Remarque : L'archive auto-extractible aura un format exécutable (*.exe) et peut donc être refusée par certains clients de messagerie.

D'autres possibilités sont offertes par le logiciel : Création d'archives multi-volumes, conversion d'images CD, etc. (Voir le menu *Outils* pour accéder à ces options).

Aperçu du menu Outils :

	Convertir une archive...	Ctrl+C
	Convertir une image CD...	Ctrl+I
	Encodage UU/XX/MIME...	Shift+U
<hr/>		
	Encrypter...	Ctrl+E
	Decrypter...	Ctrl+D
<hr/>		
	Réparer une archive...	Ctrl+R
<hr/>		
	Créer une archive multivolume...	Ctrl+W
	Reconstituer une archive multivolume...	Ctrl+M
<hr/>		
	Rechercher un fichier dans les archives...	Ctrl+Alt+F
<hr/>		
	Convertir SFX en Standard...	Ctrl+U