



Comment désactiver l'enregistrement automatique des mots de passe ?

Demandé et répondu par Sebastien le 05-08-2006

Vous avez la possibilité de désactiver l'enregistrement automatique des identifiants et des mots de passe saisis dans internet Explorer.

Pour désactiver cette fonction :

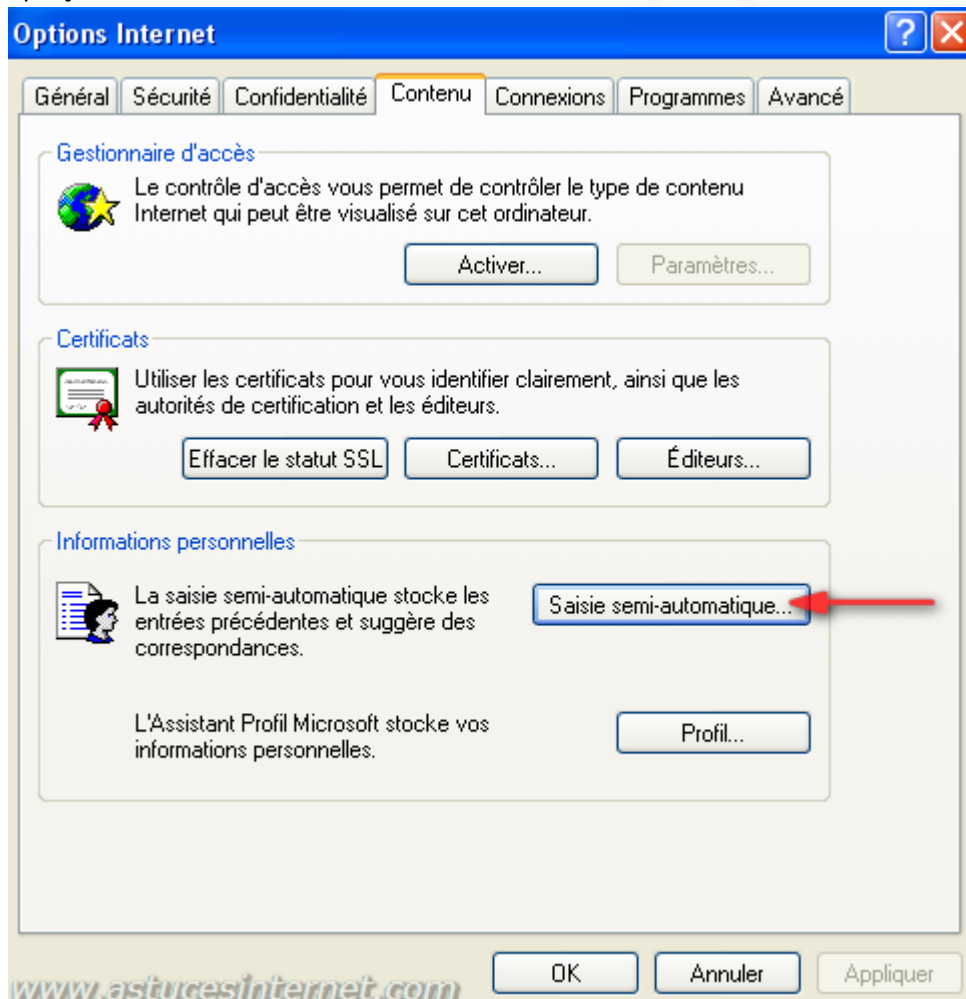
Dans le **Panneau de configuration**, ouvrez le module **Options Internet**.



Options Internet

Dans l'onglet *Contenu*, cliquez sur *Saisie semi-automatique*.

Aperçu :



Décochez *Noms d'utilisateur et mots de passe sur les formulaires*.

Aperçu :

