



## Comment désactiver un module complémentaire dans Internet Explorer 7 ?

Demandé et répondu par Sebastien le 23-02-2007

Les fonctionnalités d'**Internet Explorer 7** peuvent être enrichies grâce à des modules complémentaires qui s'installent directement dans le navigateur (barre d'outils, fonctionnalités supplémentaires, ...)

Parfois, il arrive que l'un de ces modules pose des problèmes de stabilité dans le navigateur. Dans d'autres situations, il est possible que vous désiriez désactiver l'un de ces modules.

**Internet Explorer 7** propose un menu permettant de **gérer les modules complémentaires** installés dans le navigateur.

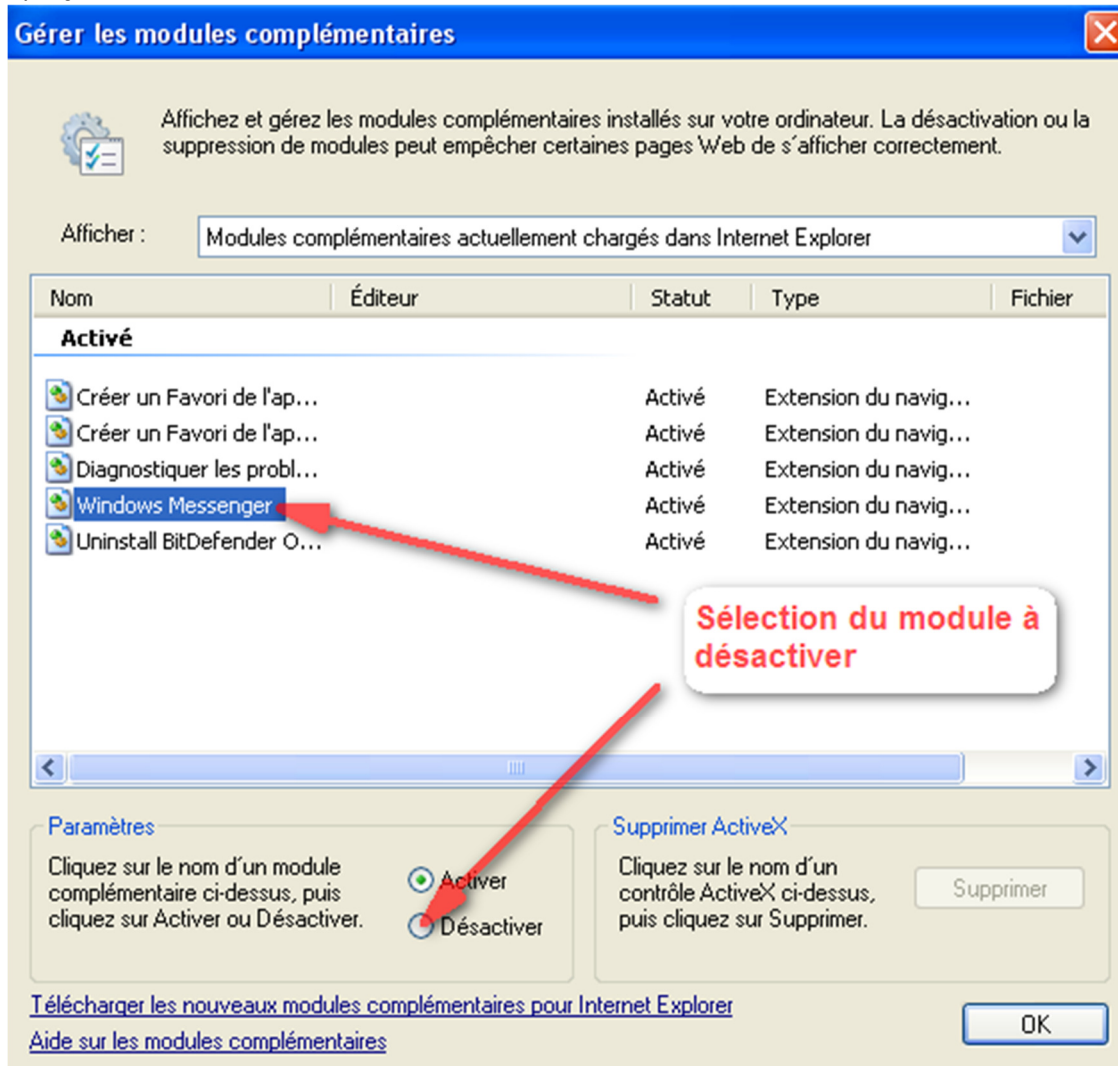
Dans le menu *Outils*, cliquez sur *Gérer les modules complémentaires* puis sur *Activer ou désactiver les modules complémentaires*.

Aperçu :



Sélectionnez le module à désactiver parmi la liste de modules proposés puis cliquez sur *Désactiver*.

Aperçu :



Pour réactiver un module, il suffit de le sélectionner dans la liste (comme expliqué ci-dessus) puis de cliquer sur *Activer*.