



Comment recréer le raccourci vers le bureau dans la zone de lancement rapide ?

Demandé et répondu par Sebastien le 01-03-2008

La zone de lancement rapide de **Windows** contient un raccourci permettant de réduire les fenêtres se trouvant au premier plan et d'afficher le bureau Windows.

Si vous avez perdu ce raccourci, il est possible de le recréer.

Créez un fichier texte en faisant un clic droit sur votre bureau. Sélectionnez *Nouveau > Document texte*.

Collez le texte suivant dans le fichier texte :

[Shell]

Command=2

IconFile=explorer.exe,3

[Taskbar]

Command=ToggleDesktop

Enregistrez votre fichier, puis renommez-le. Donnez lui le nom **Bureau.scf**

Note: Windows vous demandera confirmation avant de modifier l'extension du fichier. Confirmez le changement d'extension. Le fichier texte va se transformer en fichier scf.

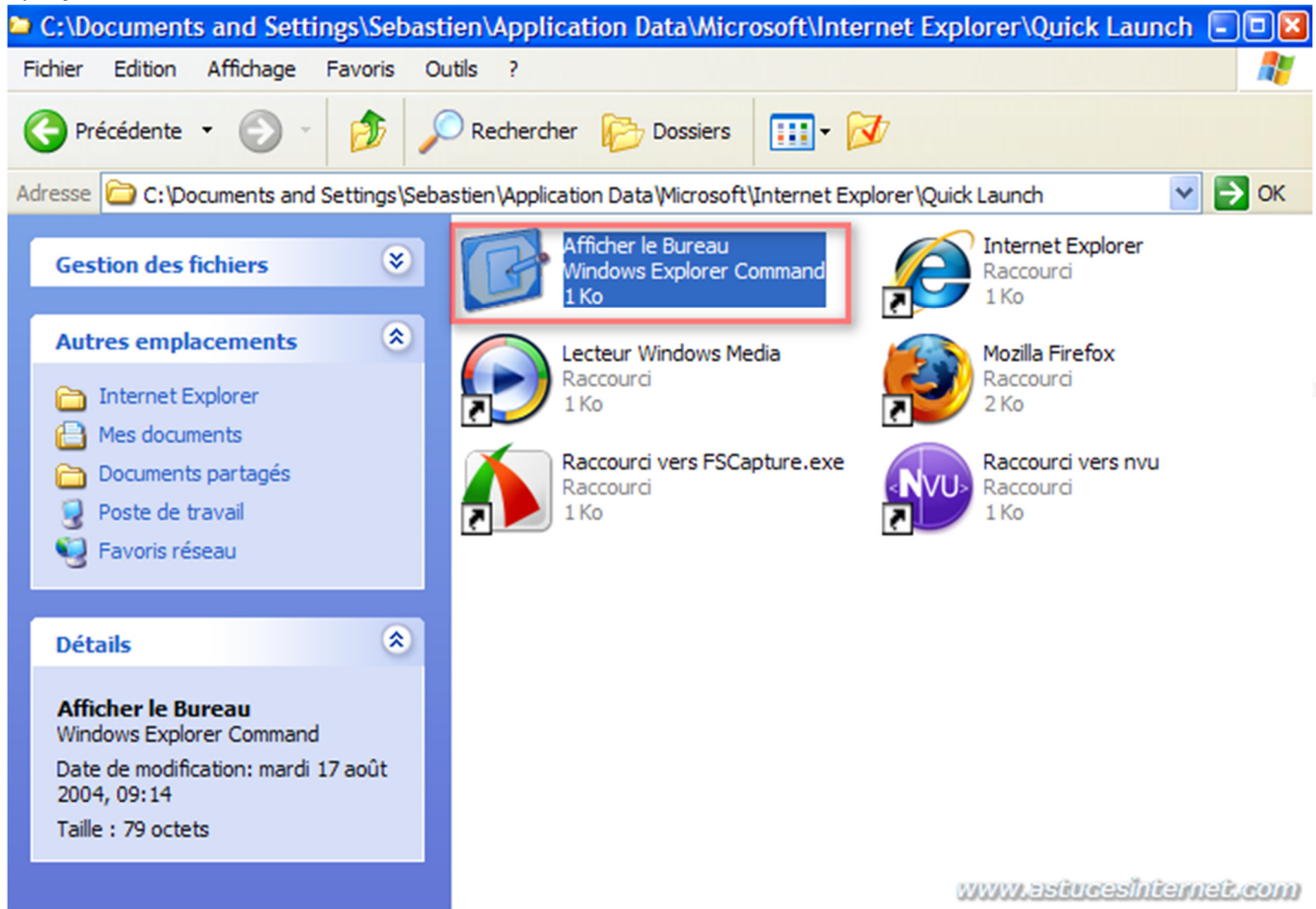
Pour que le changement d'extension soit effectif, il faut que les options d'affichage de Windows soient paramétrées pour afficher les extensions de fichier. Si votre Windows n'est pas paramétré pour afficher les extensions de fichier, vous pouvez configurer cette option en vous rendant sur la page suivante : [Comment afficher ou masquer les extensions de fichiers ?](#)

Sélectionnez le fichier que vous venez de créer, coupez-le et placez-le dans le dossier suivant :

*C:\Documents and Settings**votre_compte_utilisateur**\Application Data\Microsoft\Internet Explorer\Quick Launch*

*Note : **votre_compte_utilisateur** est à remplacer par le nom de votre compte utilisateur.*

Aperçu :



L'icône sera de nouveau disponible dans votre barre de lancement rapide.

Aperçu :

